



Richard Novati Catholic Hospital Sogakope, Ghana

Progetto, del rinnovo della distribuzione dell'elettricità
e l'alimentazione di emergenza
Situazione 2019



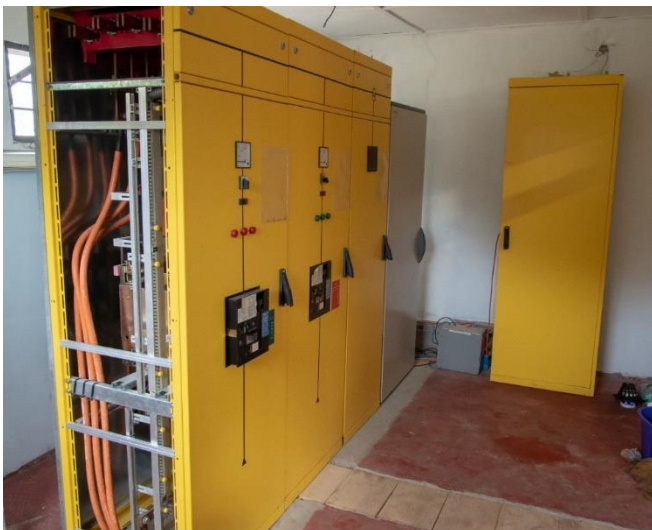
Il nuovo power house, donata dalla Svizzera, si trova un po' fuori dalle mura reali dell'ospedale, in modo da non disturbare i dipendenti e soprattutto i pazienti con rumore. Entrambi i generatori di emergenza sono alloggiati qui, che garantiscono l'alimentazione in modo permanente e affidabile.



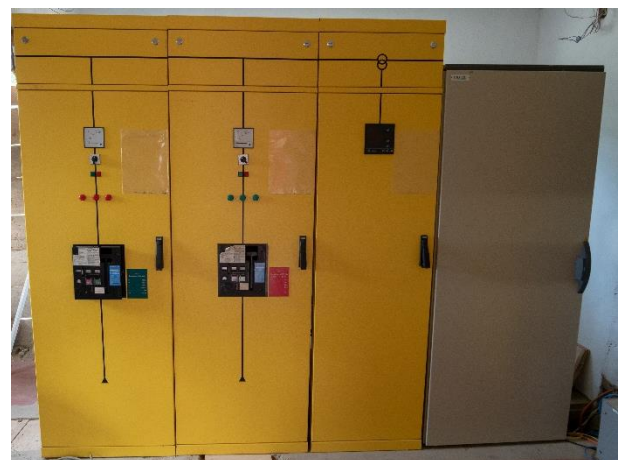
Il generatore da 200 KVA dall'edificio commerciale, della Clinica Laser Vista di Pfäffikon, in Svizzera, è montata su una piattaforma di cemento e coperto da un tetto.



Un altro generatore (donato da Comboni "Associazione Italia") si trova nella casa dei generatori – proprio come il controllo dei generatori.



Il controllo dei generatori nella nuova casa dei generatori. Provenienti dall'edificio amministrativo Ex Libris a Dietikon e della Clinica Laser Vista di Pfäffikon.





La nuova distribuzione a bassa tensione (da Ex Libris) si trova nel cuore dell'ospedale, dove tutti i consumatori possono essere facilmente collegati. Questo edificio è stato precedentemente utilizzato per il vecchio generatore ed è stato esteso per la nuova funzione l'uso nuovo è molto meno ad alta intensità di rumore.

Inoltre, il sistema UPS incluso 60 batterie, che garantiscono in caso di interruzione dell'elettricità, l'alimentazione alla sala operatoria dell'ospedale e alla clinica dentale elettricità senza interruzione.



l'ospedale ospita regolarmente volontari come medici o tecnici provenienti da diversi paesi, ci sono alloggi accanto all'ospedale dove i volontari possono essere ospitati. Questo campo di volontariato è ora anche collegato alla nuova struttura. In precedenza, era fornito con un piccolo generatore separato.

Un alimentatore affidabile è anche essenziale per l'approvvigionamento idrico dell'ospedale. L'alimentazione è fornita da un sistema di pompaggio: l'acqua viene pompata dal fiume Volta, quindi filtrata e trasportata in un serbatoio alto da cui si nutre l'approvvigionamento idrico per l'ospedale. Il controllo della pompa è ospitato accanto alla torre dell'acqua.



Importanti lavori di completamento, inizio gennaio 2020

- 1) Costruire una nuova linea di alimentazione ad alta tensione fino al power house
- 2) Installazione del trasformatore ad alta tensione 33 kV / 420/240 V, nel power house e collegare alla rete nazionale



Il trasformatore rifornisce l'intero ospedale, il Comboni Center, il complesso di volontari, la scuola e la scuola tecnica professionale, la carpenteria, la stampa e le case di tutti i dipendenti dell'ospedale.



L'interruttore da 33000 v disattiva la linea di alimentazione al trasformatore e previene la sovratensione (transitori di corrente, transitori di fulmini).

I costi

I costi di € 25'000,00 euro per il trasformatore, l'interruttore ad alta tensione, la messa a terra, la protezione contro i fulmini, la copertura da 20 A, sono a carico di GSHT e sponsorizzatore in Svizzera.

Per costruire una nuova linea di alimentazione ad alta tensione fino al power house i costi preventivi sono +/- € 20'000,00. Il contributore è, sarebbe l'ospedale Richard Novati.

Il responsabile del progetto: Ruedi Eggenberger, GSHT